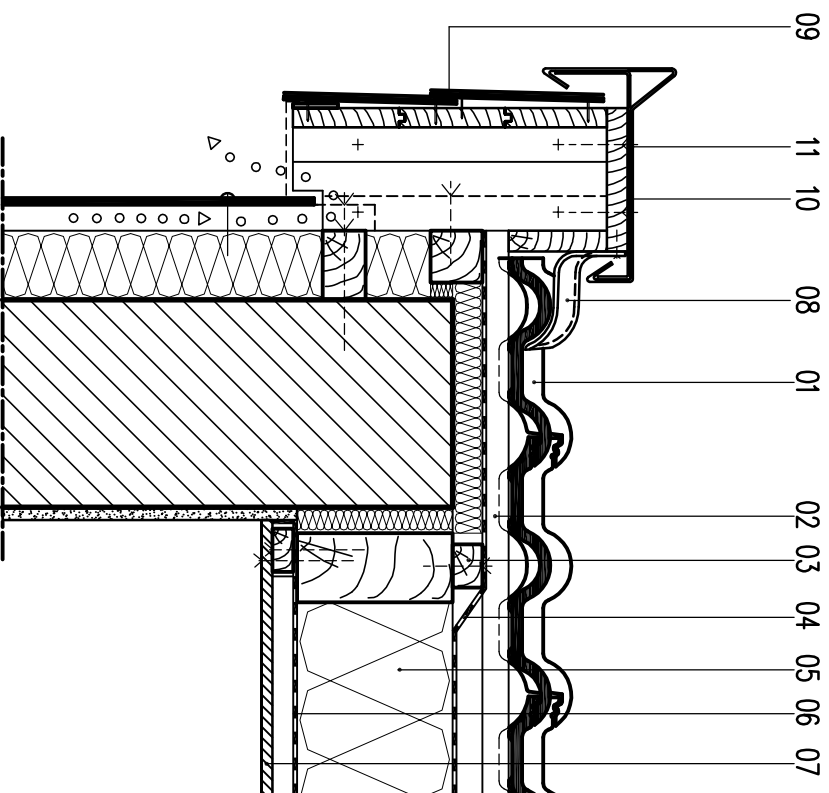


SZCZYT WYKOŃCZONY PŁYTKAMI DACHOWYMI



- 01 Dachówka szczytowa Eurorit
- 02 Łata
- 03 Kontrfata
- 04 Folia dachowa Eurorit
- 05 Termoizolacja
- 06 Paroizolacja
- 07 Płyta kartonowo-gipsowa
- 08 Samoprzylepna taśma uszczelniająca
- 09 Płytki struktontit lub Eurorit
- 10 Spinka mocująca
- 10 Obróbka blacharska