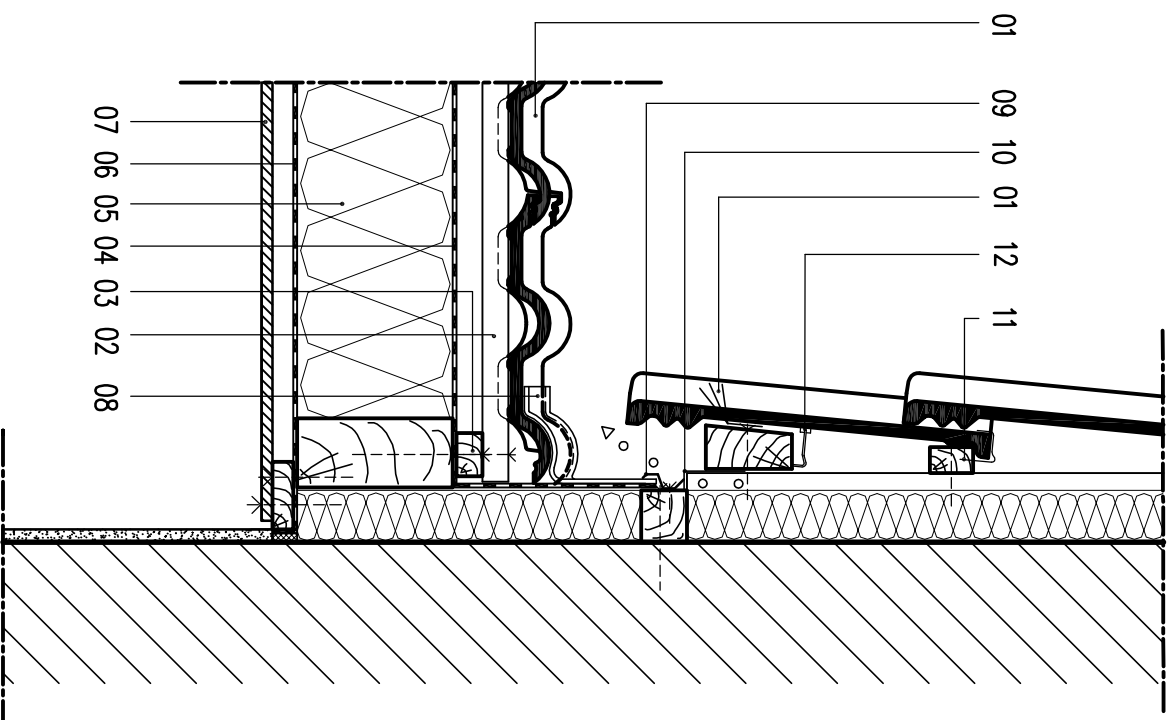


BOCZNE WYKOŃCZENIE ŚCIANY TAŚMĄ USZCZELNIAJĄCĄ



- 01 Dachówka podstawowa Euronit
- 02 Łata
- 03 Kontrłata
- 04 Folia dachowa Euronit
- 05 Termoizolacja
- 06 Paroizolacja
- 07 Płyta gipsowo-kartonowa
- 08 Taśma uszczelniająca ołowiana
- 09 Listwa aluminiowa wykończeniowa
- 10 Siatka wentylacyjna
- 11 Klamra górna
- 12 Klamra na boczny rąbek