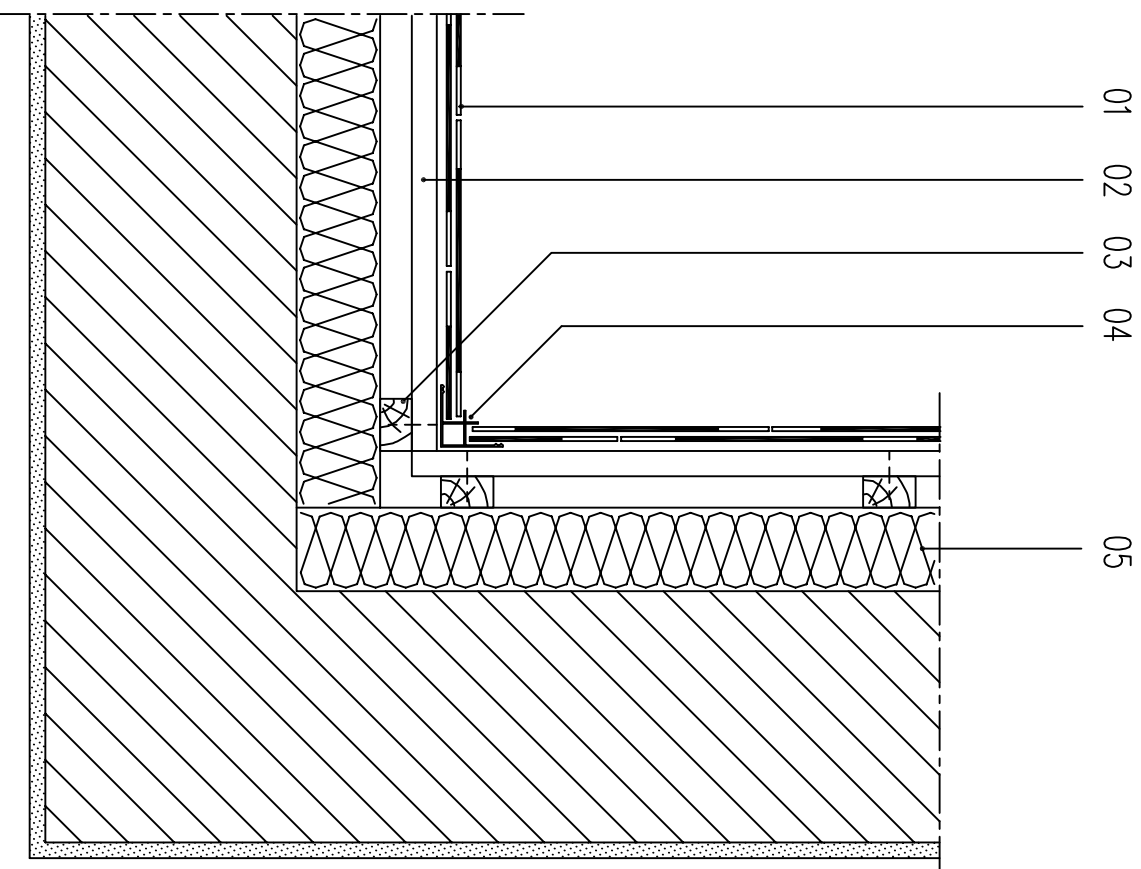


NAROŻE WEWNĘTRZNE BUDYNKU - KRYCIE PODWÓJNE

GEBÄUDEINNENECKE

FACADE INNER CORNER



- 01 PŁYTKI DACHÓWKOWE WŁÓKNO-CEMENTOWE
 - 02 DESKOWANIE
 - 03 KONTRŁATY
 - 04 PROFIL KRAMĘDZIOWY (narożny)
 - 05 IZOLACJA TERMICZNA / ZASADNICZA
-
- 01 FASERZEMENT DACHPLATTE, WABENDECKUNG
 - 02 SCHALUNG / TRAGLATTUNG
 - 03 KONTERLATTUNG
 - 04 KANTENPROFIL
 - 05 WÄRMEDÄMMUNG / GRUNDLATTUNG