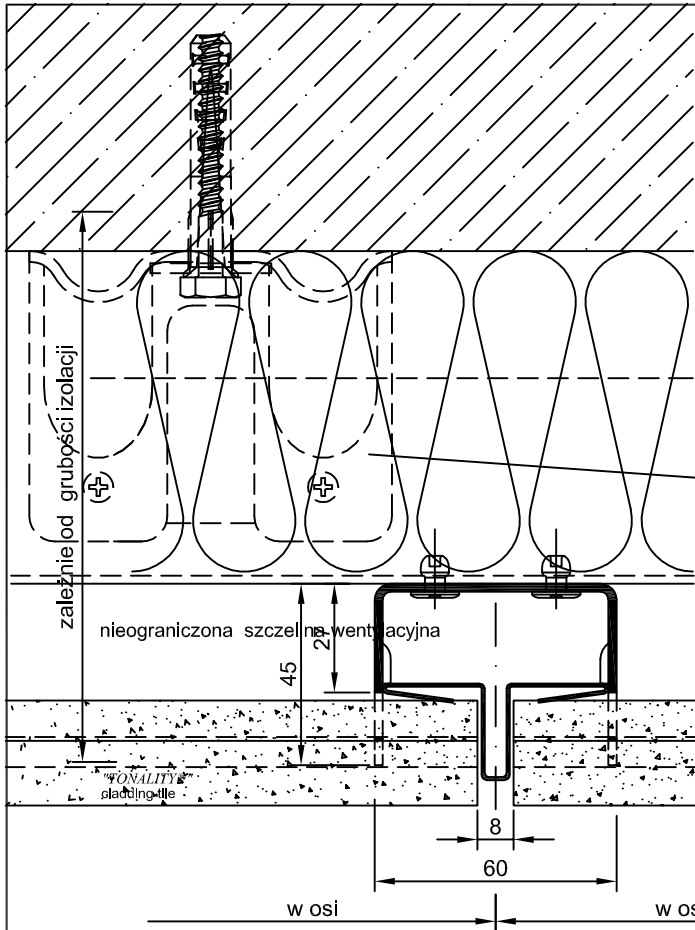


"TONALITY®" Fasady ceramiczne
Montaż systemu **Adaptive system (ADS)**
na poziomej podkonstrukcji
ANo. ADS 100-02h
Scale: 1:1 with DIN A3

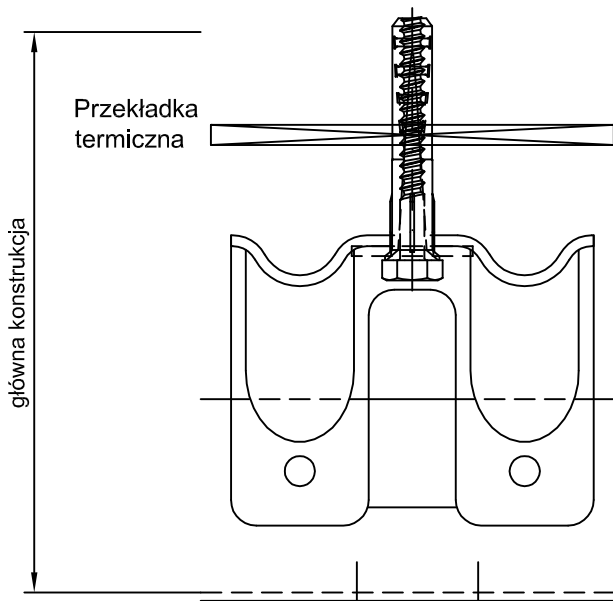


Główna konstrukcja

Długość płytki =
wymiar w osi - $2 \times 3.0 - 2 \times 1.0 = 8 \text{ mm}$

Przykład: wymiar w osi = 450 mm
Dokładna długość płytki = $450 - 8.0 = 442 \text{ mm}$

Uwaga:
Montaż płytek wolnych od działania sił zewnętrznych



Główna konstrukcja:

Rozstawy, dobór konsoli, wkręty i nity
zależnie od projektu statycznego

Uchwyt ścienny, kotwa
montażowy, profil typu L
(spoza systemu, komponenty
niezależne)

"TONALITY®"- Adaptacyjny kształtownik pionowy

Nitowanie / wiercenie;
zależnie od obliczeń statycznych.

"TONALITY®"- Adaptacyjny zamknięty profil fugowy

"TONALITY®"
ceramika

Montaż "TONALITY®"
za pomocą profili poziomych