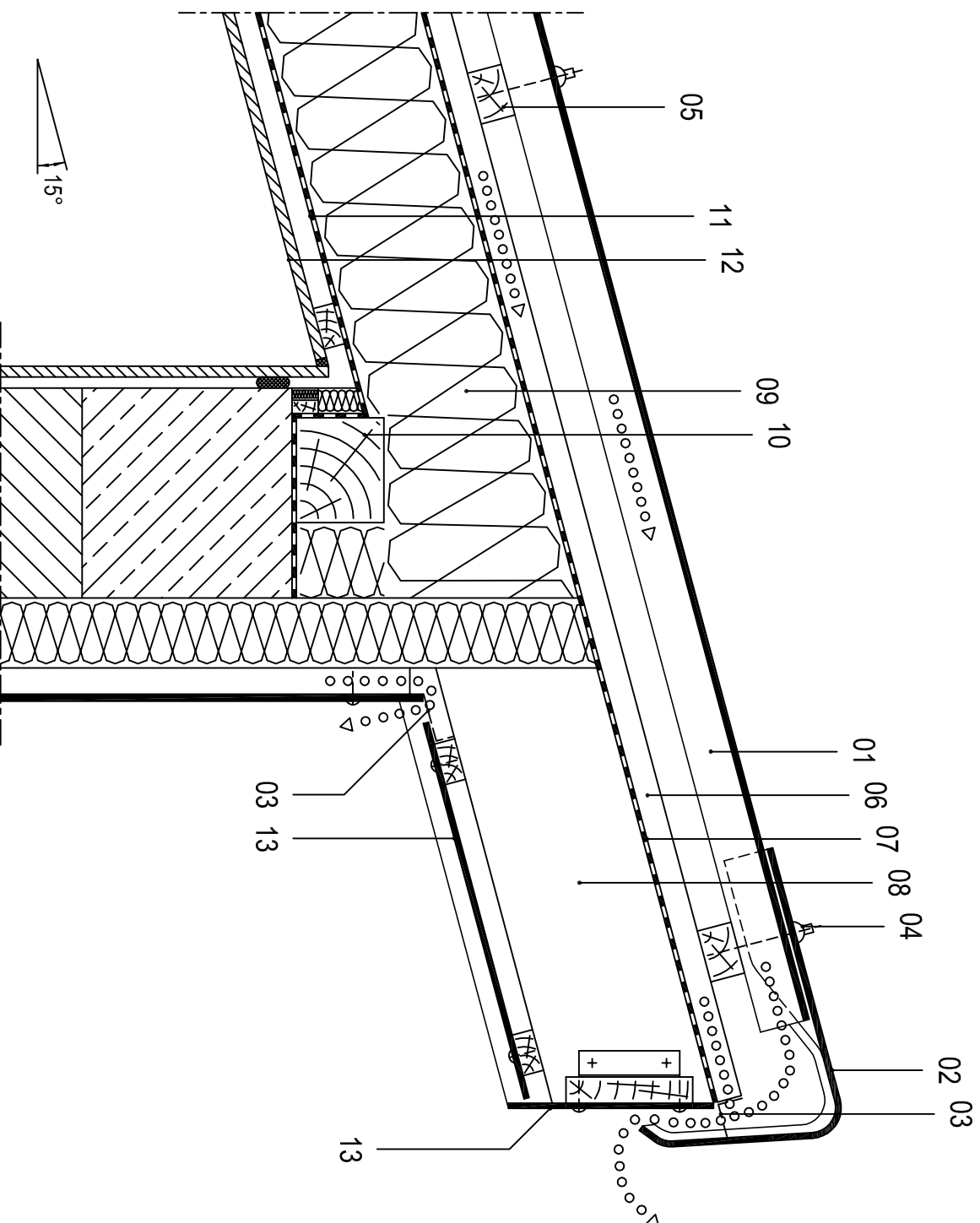


# KALENICA PULPITOWA Z GĄSIOREM PULPITOWYM



- 01 Płyta falista włókno-cementowa
- 02 Gąsior pulpitowy
- 03 Siatka wentylacyjna
- 05 Łata
- 06 Kontrata
- 07 Folia paroprzepuszczalna Euronit
- 08 Krokiew
- 09 Izolacja termiczna
- 10 Murata
- 11 Szczelnie ułożona paroizolacja
- 12 Płyta gipsowo-kartonowa lub boazeria
- 13 Podbitka