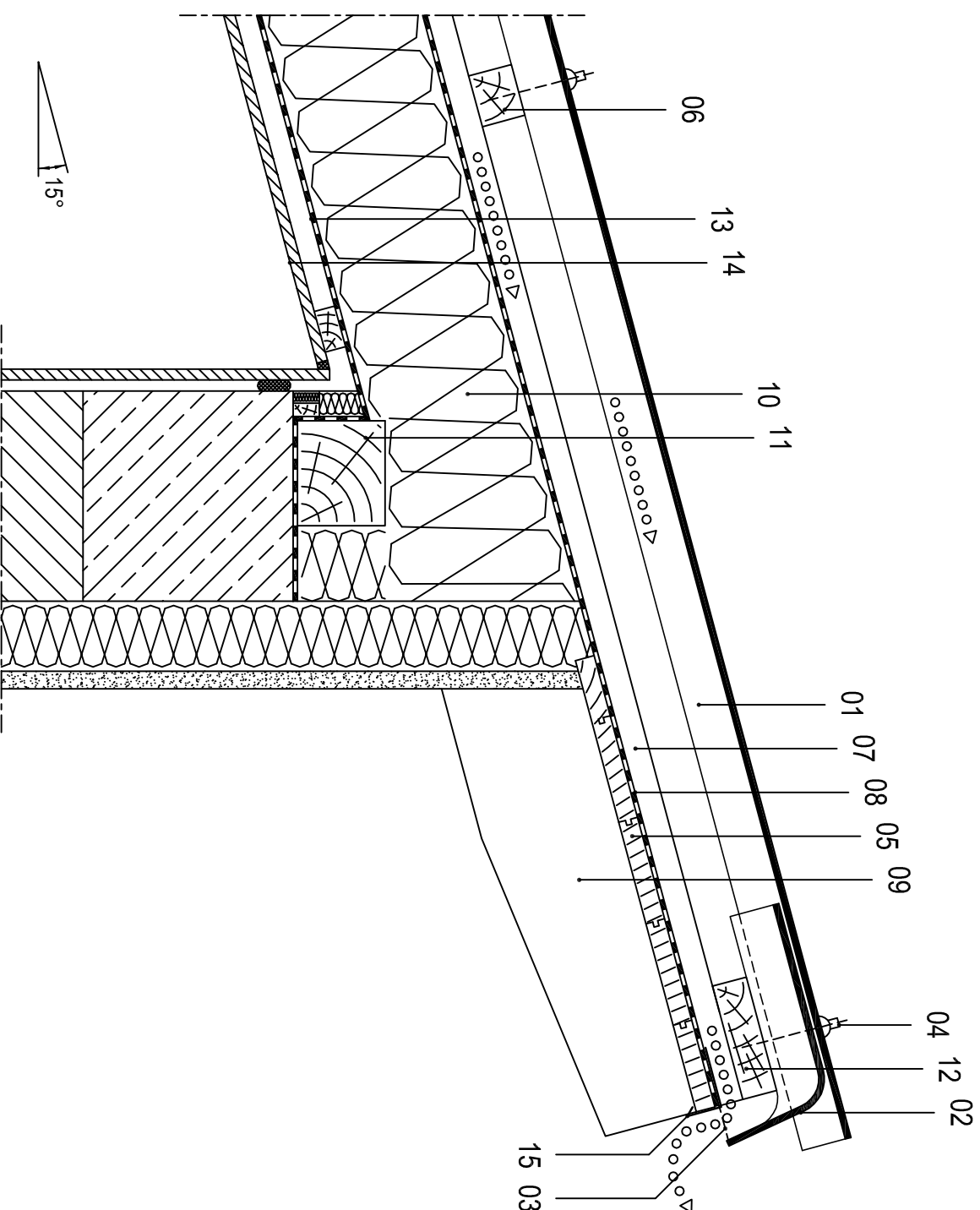


KALENICA DACHU PULPITOWEGO Z GAŚSIOREM PULPITOWYM



- 01 Płyta falista włkno-cementowa
- 02 Listwa wykończeniowa
- 03 Profil wentylacyjny
- 04 Wkręt z łbem sześciokątnym
- 05 Deskowanie
- 06 Łata
- 07 Kontrłata
- 08 Folia dachowa Euronit (paroprzepuszczalna)
- 09 Krokiew
- 10 Izolacja termiczna
- 11 Płatek kalenicowy
- 12 Deska kalenicowa
- 13 Szczelnik ułożona parozizolacja
- 14 Płyta gipsowo-kartonowa, boazeria
- 15 Obróbka blacharska