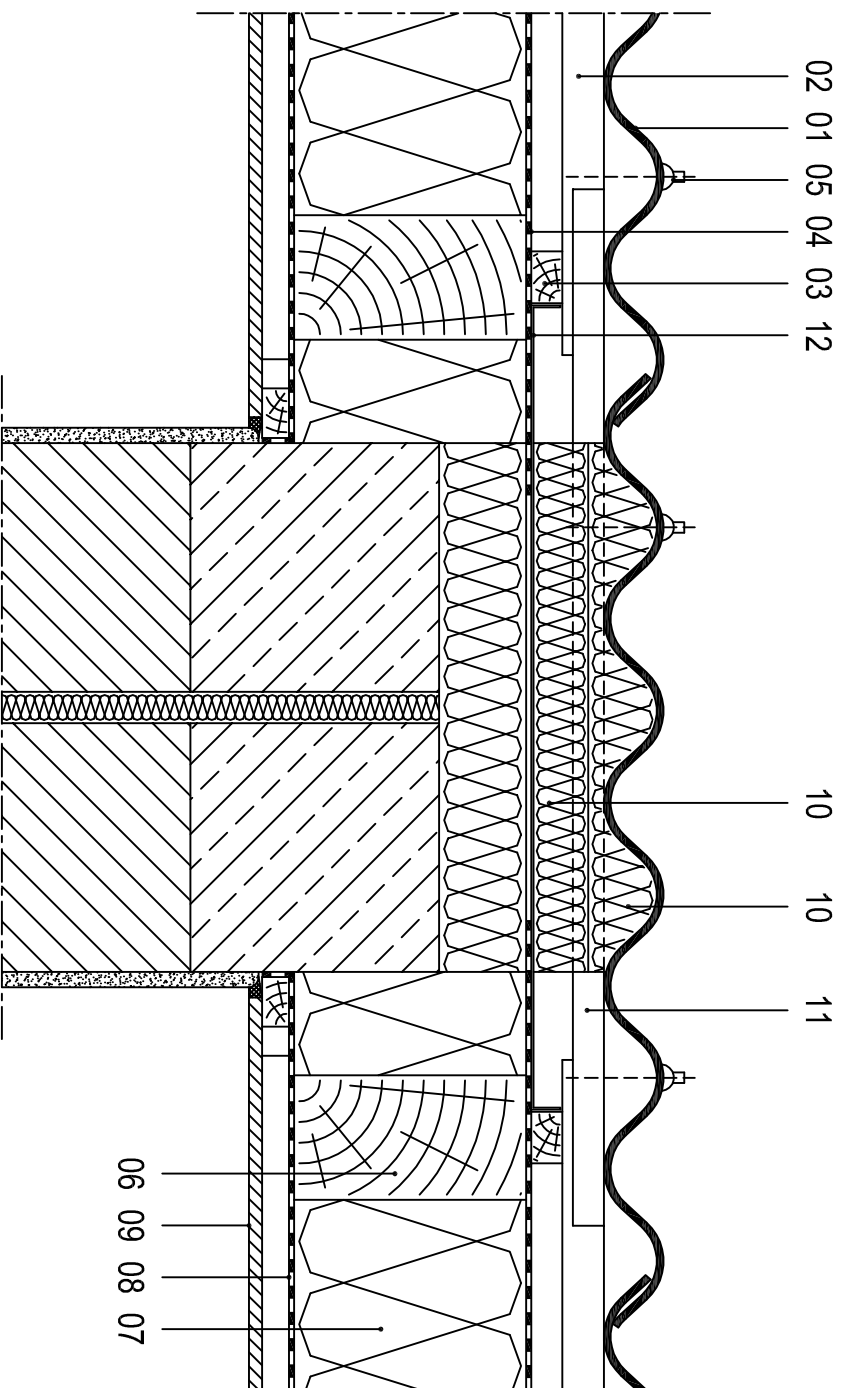


DYLATOWANA ŚCIANA



02 01 05 04 03 12

10

10

11

06 09 08 07

- 01 Płyta falista włókno-cementowa
- 02 Łata
- 03 Kontrłata
- 04 Folia dachowa paroprzepuszczalna Euronit
- 05 Wkręt z łbem sześciokątnym
- 06 Krokiew
- 07 Izolacja termiczna
- 08 Paroizolacja
- 09 Płyta gipsowo-kartonowa lub boazeria
- 10 Izolacja termiczna
- 11 Kątownik metalowy, podtrzymujący
- 12 Obróbka blacharska