

Wymagania w odniesieniu do przepisów dot. dachów spadlstych:

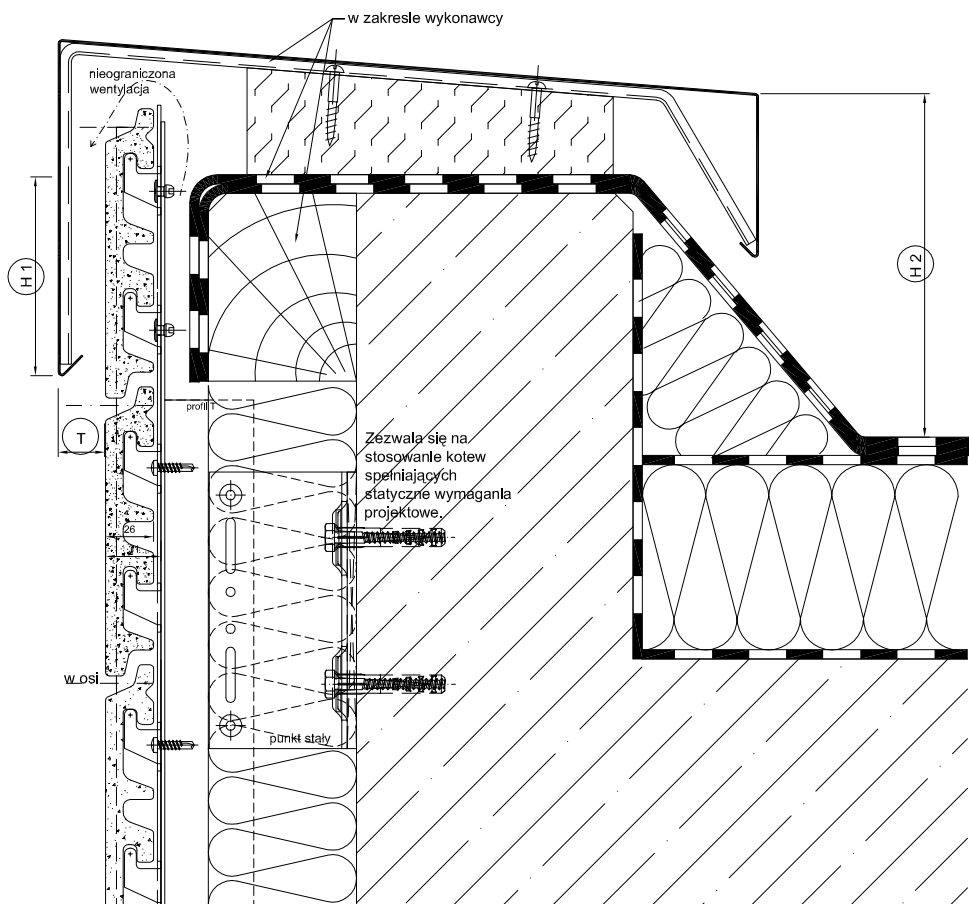
Zewnętrzna pionowa część pokrycia lub profili końcowych powinna zachodzić na górną krawędź tynku lub okładziny elewacyjnej w zależności od wysokości budynku:

do 8 m:	min. 50 mm
od 8 do 20 m:	min. 80 mm
od 20 m:	min. 100 mm

Wysokość profili krawędzlowych attyki powinna wynosić:

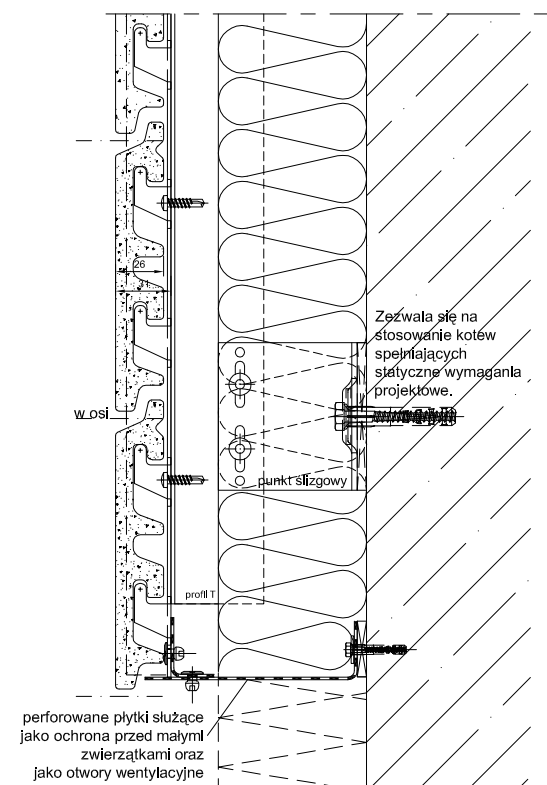
dla dachów o spadku do 5° - ok. 100 mm
dla dachów o spadku pow. 5° - ok. 50 mm powyżej warstwy pokrycia.

Odstęp krawędzi do ociekania deszczu od elementów budowlanych znajdujących się pod tą krawędzią, musi wynosić przynajmniej 20 mm.



DETAL TYPOWY 3

Zezwala się na stosowanie kotew spełniających statyczne wymagania projektowe.



Izolacja cokołu oraz izolacja termiczna ściany - zależnie od uzgodnień projektowych.

DETAL TYPOWY 2