

Zaluzje ceramiczne Baguette są produkowane i montowane na indywidualne zamówienie klienta. Wykonawca jest zobowiązany do dostarczenia odpowiedniej podkonstrukcji nośnej. Lista elementów do zamówienia - zobacz strona: BAG Best 01 till 03-2.

Rozkład ciężaru w zakresie obowiązków wykonawcy po zweryfikowaniu na miejscu budowy przez konstruktora.

Mocowanie Baguette 150x65mm

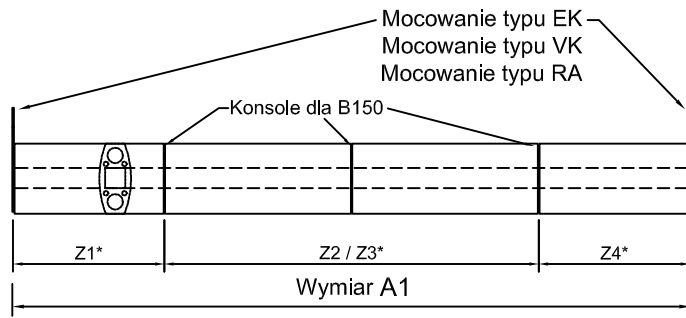
(A,B,C,D ręcznie + E elektrycznie)



typy mocowań:
 EK konsola mocująca 30°
 VK konsola zmienna
 RA niezależnie od pochylenia
 DR lamella obrotowa (elektryczna)

Wersja A

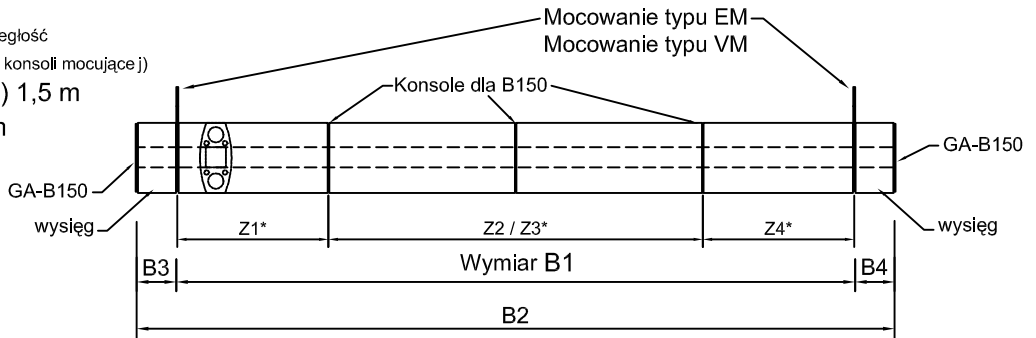
Układ wielokrotny (A1 = odległość pom. liniami centralnymi / osiami fasady -1mm)
 max rozpiętość 1,5 m



* = Podział bagietek ceramicznych (mocowanie centralne, z prawej lub lewej strony) zgodnie z wytycznymi klienta / architekta

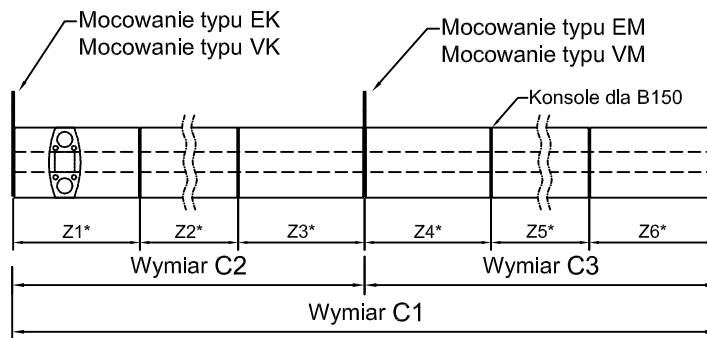
Wersja B

Z wycięciem (B1 = odległość pomiędzy liniami centralnymi konsoli mocujące)
 max rozpiętość (B1) 1,5 m
 max wycięcie 400mm



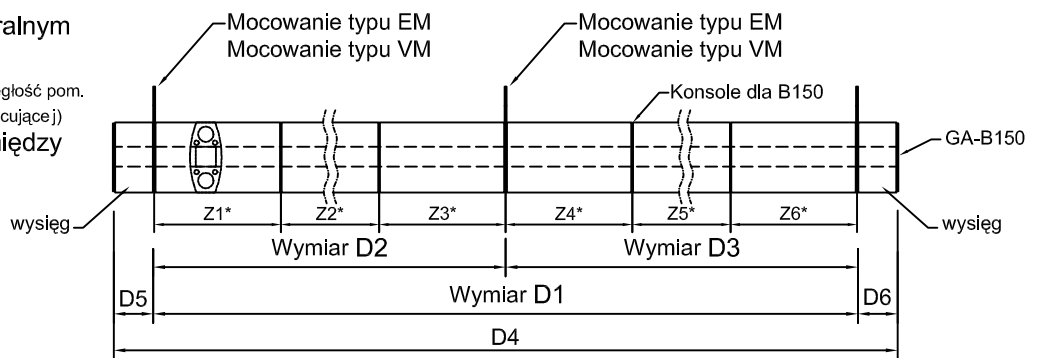
Wersja C

Układ wielokrotny (C1 = odległość pom. liniami centralnymi / osiami fasady -1mm)
 z dodatkowym centralnym mocowaniem,
 max rozpiętość pomiędzy konsolami = 1,5 m



Wersja D

z dodatkowym centralnym mocowaniem,
 Z wycięciem (D1 = odległość pom. liniami centralnymi konsoli mocujące)
 max rozpiętość pomiędzy konsolami = 1,5 m
 max wycięcie 400mm



Wersja E

(E1 = linia centralna obszaru Baguette)
 konsola z zębatką użyta do sztyftów,
 jednostronnie
 max rozpiętość 1,5 m

