

Żaluzje ceramiczne Baguette są produkowane i montowane na indywidualne zamówienie klienta. Wykonawca jest zobowiązany do dostarczenia odpowiedniej podkonstrukcji nośnej. Lista elementów do zamówienia - zobacz strona: BAG Best 01 - 03-2.

Elektryczne zamocowanie Baguette

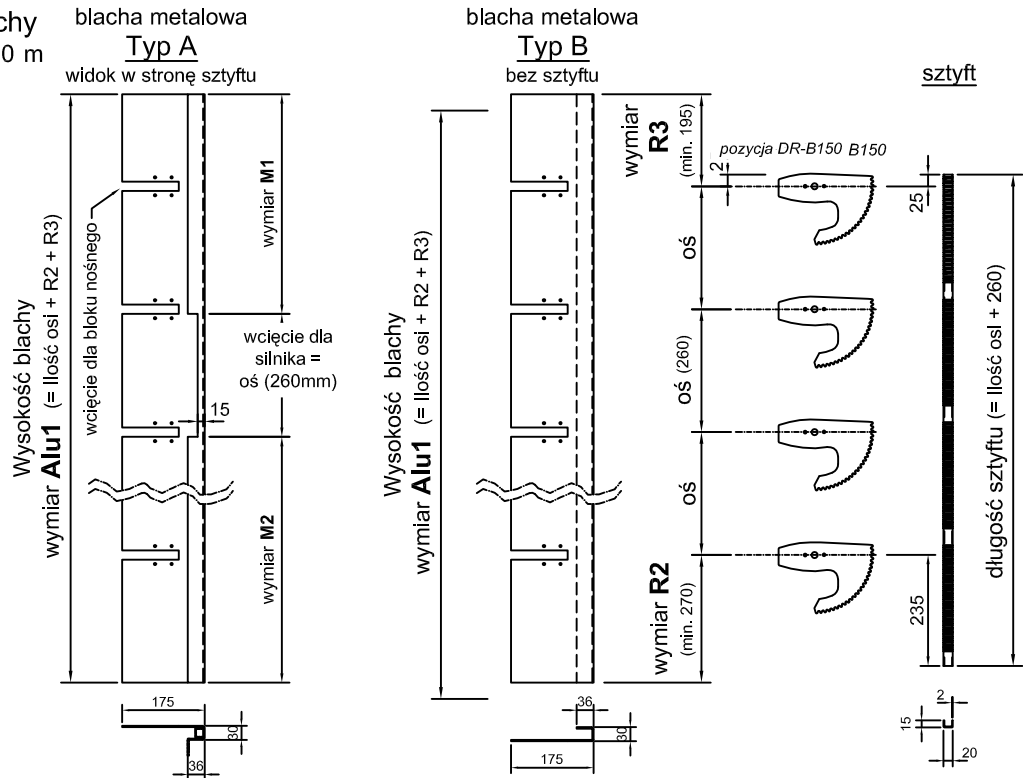


Elementy składowe Lamella/Baguette w zakresie dostawy CREATON.

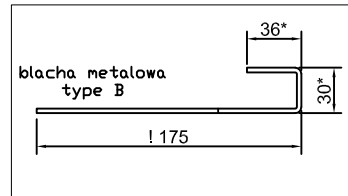
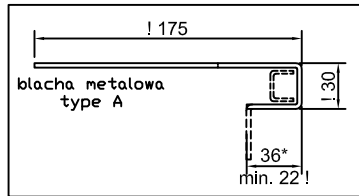
Wymagany wykaz elementów do zamówienia w formularzu dostawy: LAM/BAG -Best 01 - 03

Mocowanie Baguette

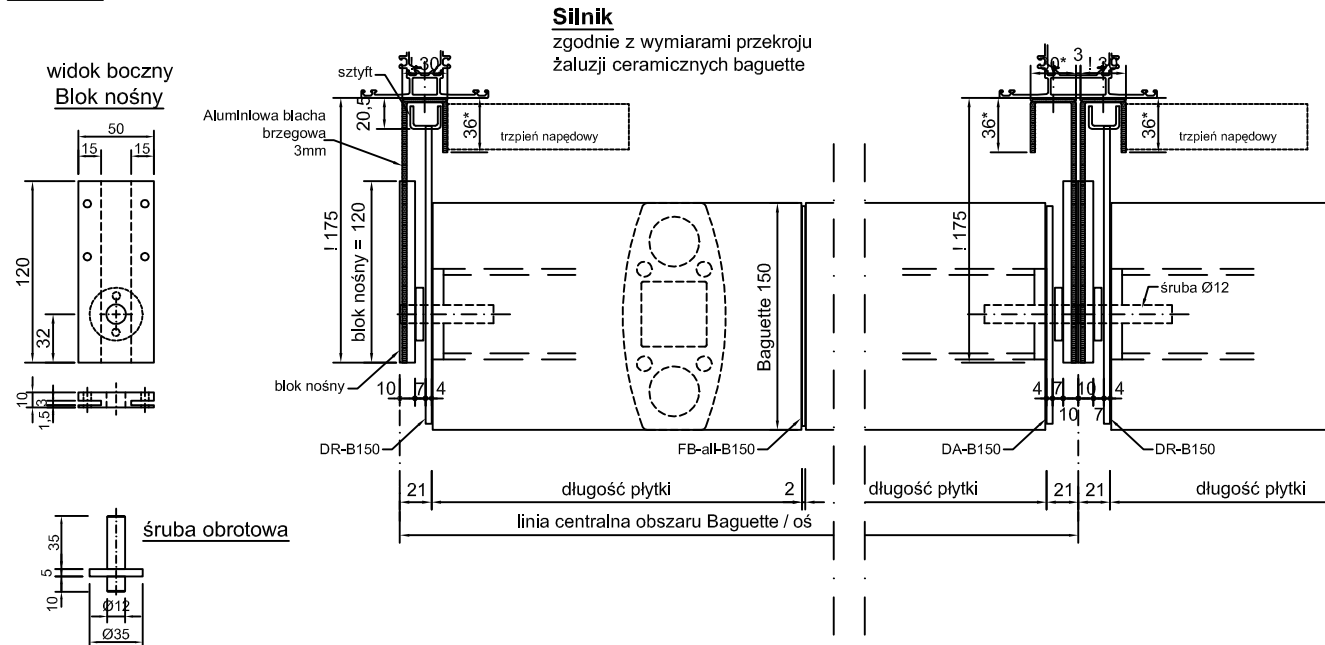
za pomocą 3mm
alumiowej blachy
max wysokość = 3,0 m



Detale blach metalowych, skala 1:5



Detale skala 1:5



W celu dodatkowego zakupu blach metalowych do zamocowania Baguette zobacz strona: BAG Best 03/ 2

! Rozkład ciężaru w zakresie obowiązków wykonawcy po zweryfikowaniu na miejscu budowy przez konstruktora.