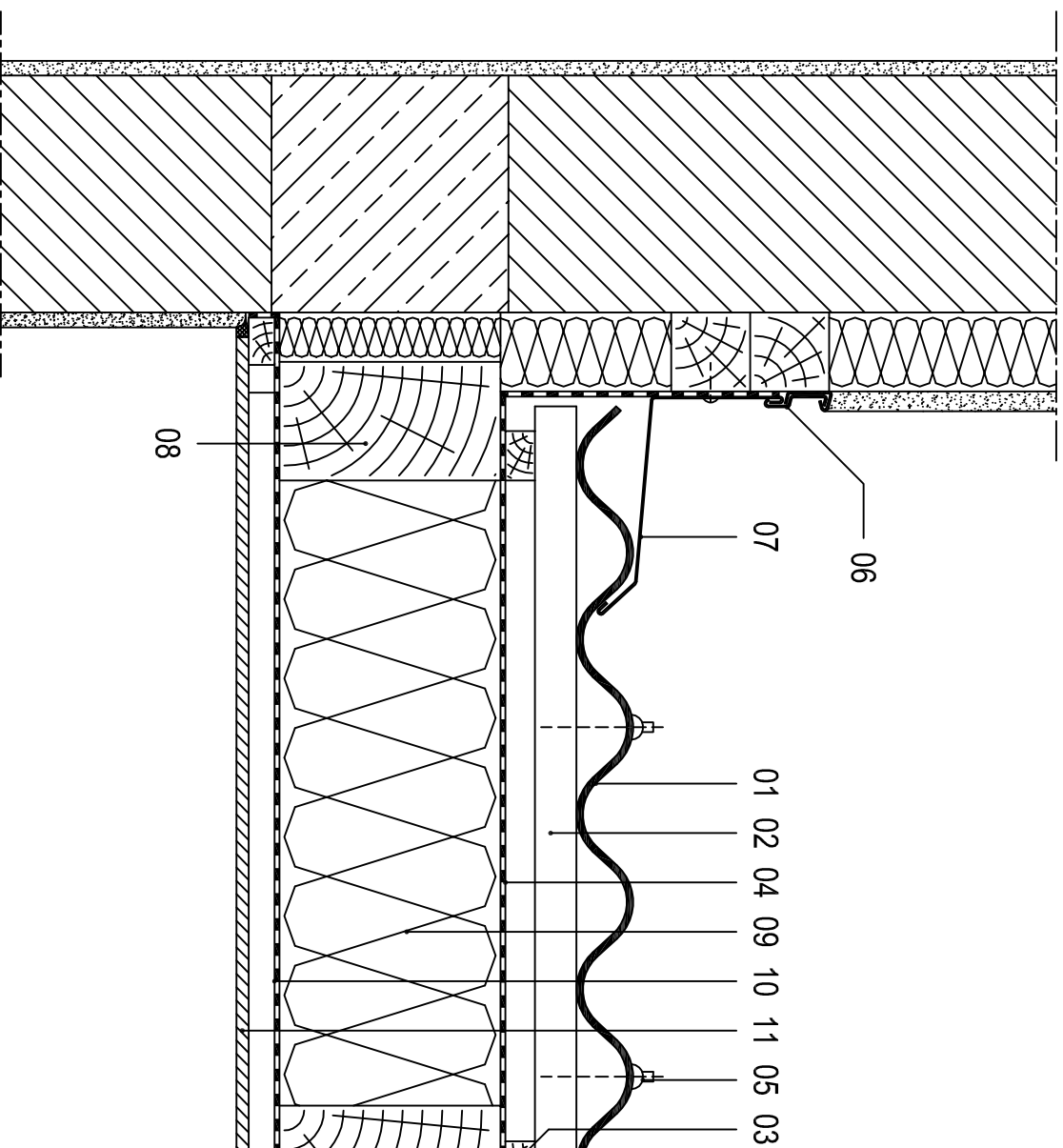


POŁĄCZENIE ZE ŚCIANĄ - OBRÓBKA BLACHARSKA



- 01 Płyta falista włókno-cementowa
- 02 Łata
- 03 Kontrłata
- 04 Folia paroprzepuszczalna Euronit
- 05 Wkręt z łbem sześciokątnym
- 06 Obróbka blacharska
- 07 Blacha wykończeniowa
- 08 Belka więźby dachowej
- 09 Izolacja termiczna
- 10 Szczelnie ułożona parozizolacja
- 11 Płyta gipsowo-kartonowa lub boazeria