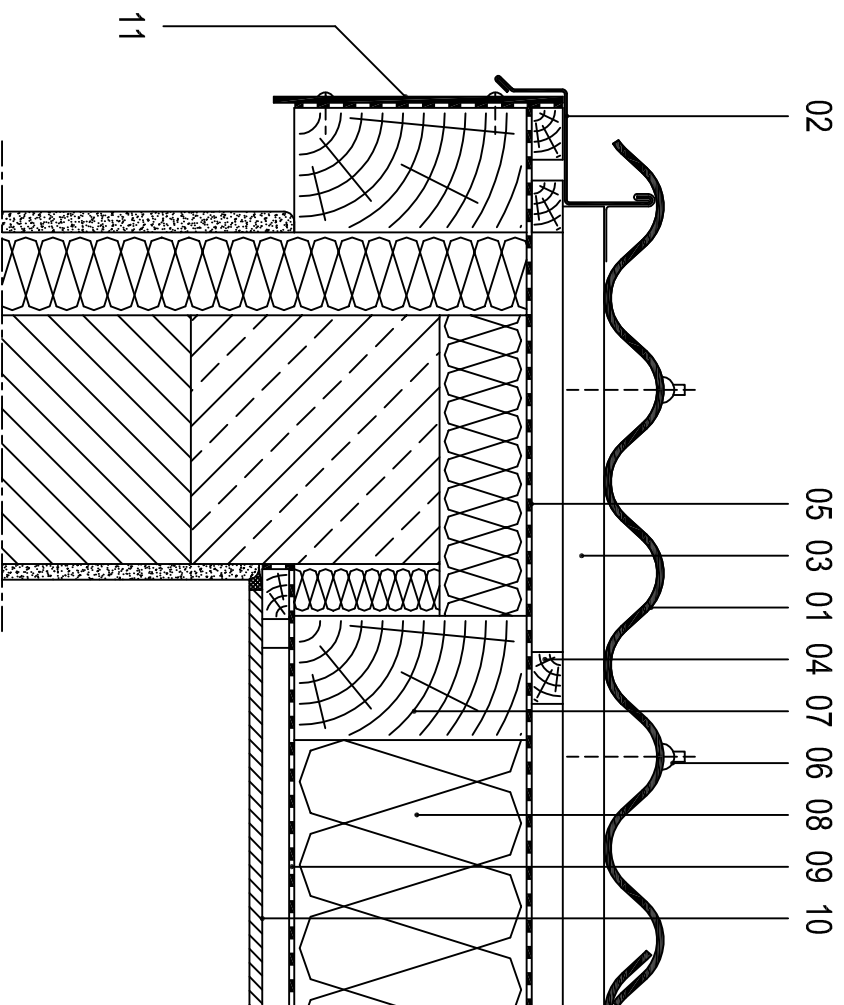


SZCZYT - WYKOŃCZENIE OBRÓBKA BLACHARSKĄ



- 01 Płyta falista włókno-cementowa
- 02 Obróbka blacharska
- 03 Lata
- 04 Kontrłata
- 05 Folia dachowa Euronit
- 06 Wkręt z łbem sześciokątnym
- 07 Krokiew
- 08 Izolacja termiczna
- 09 Szczelnie ułożona paroizolacja
- 10 Płyta gipsowo-kartonowa lub boazeria
- 11 Płyty fasadowe włókno-cementowe